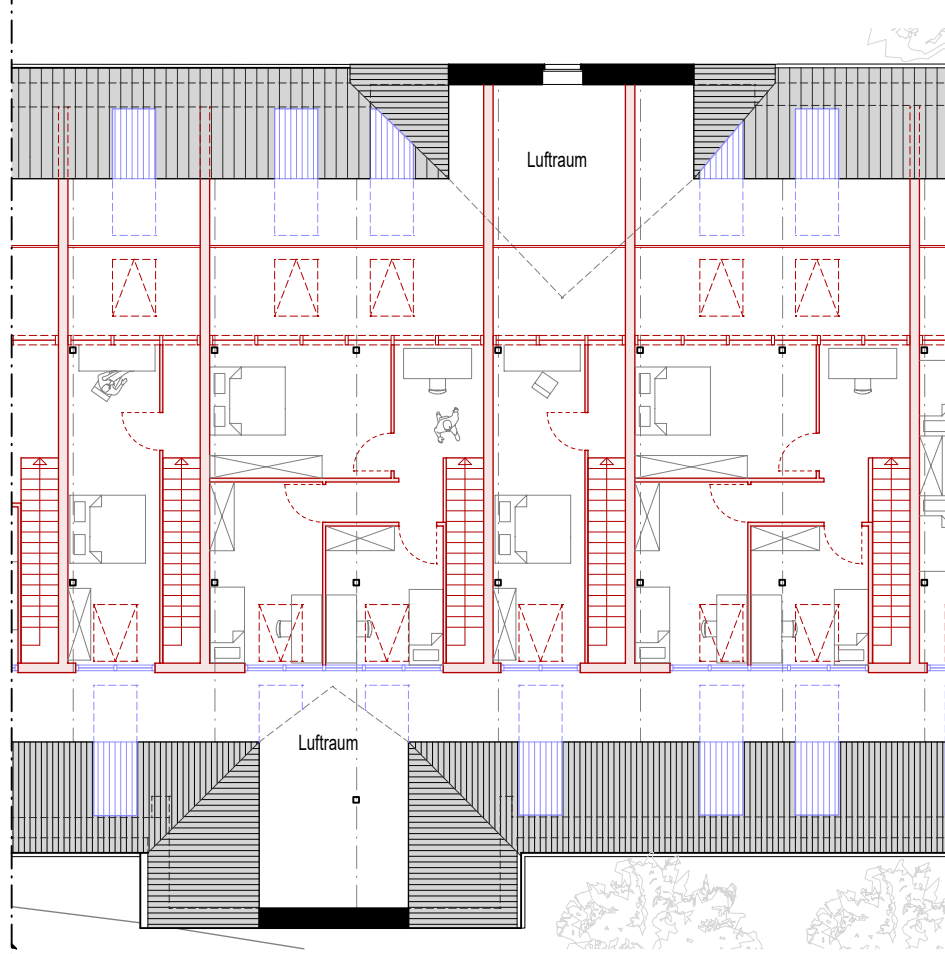
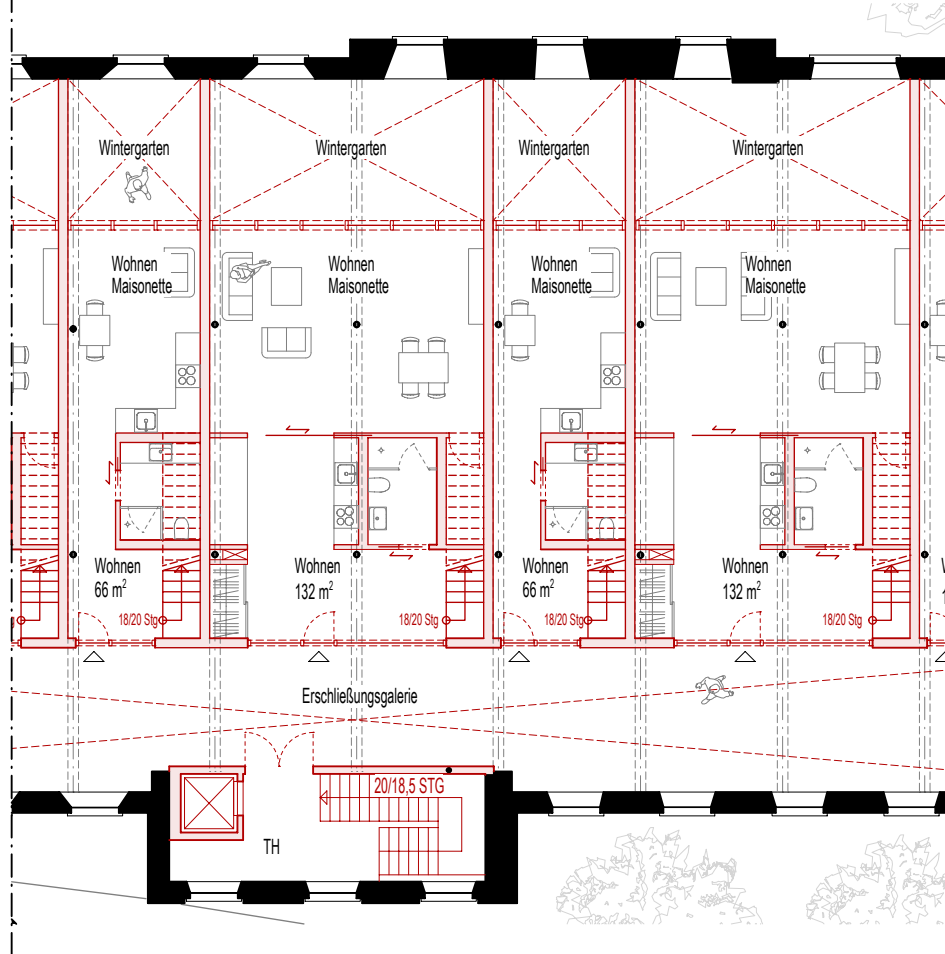


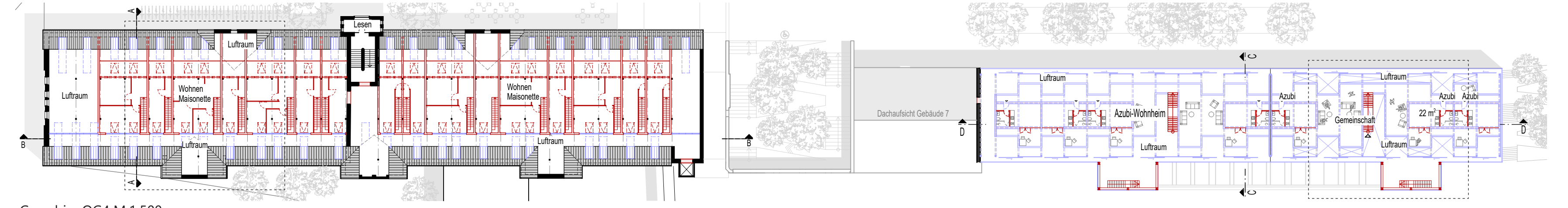
Grundriss OG1 M.1:200



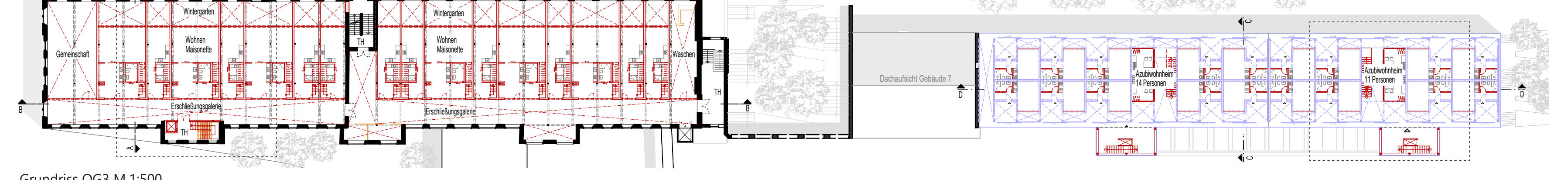
Grundrissausschnitt Geb 1 - OG4 M.1:200 - Wohnen Haus in Haus



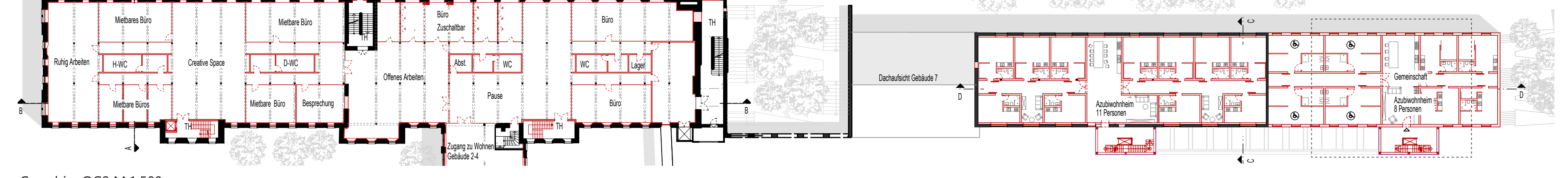
Grundrissausschnitt Geb 1 - OG3 M.1:200 - Wohnen Haus in Haus



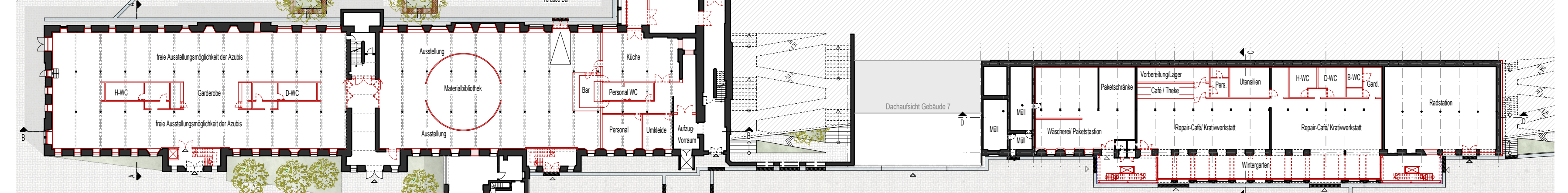
Grundriss OG4 M.1:500



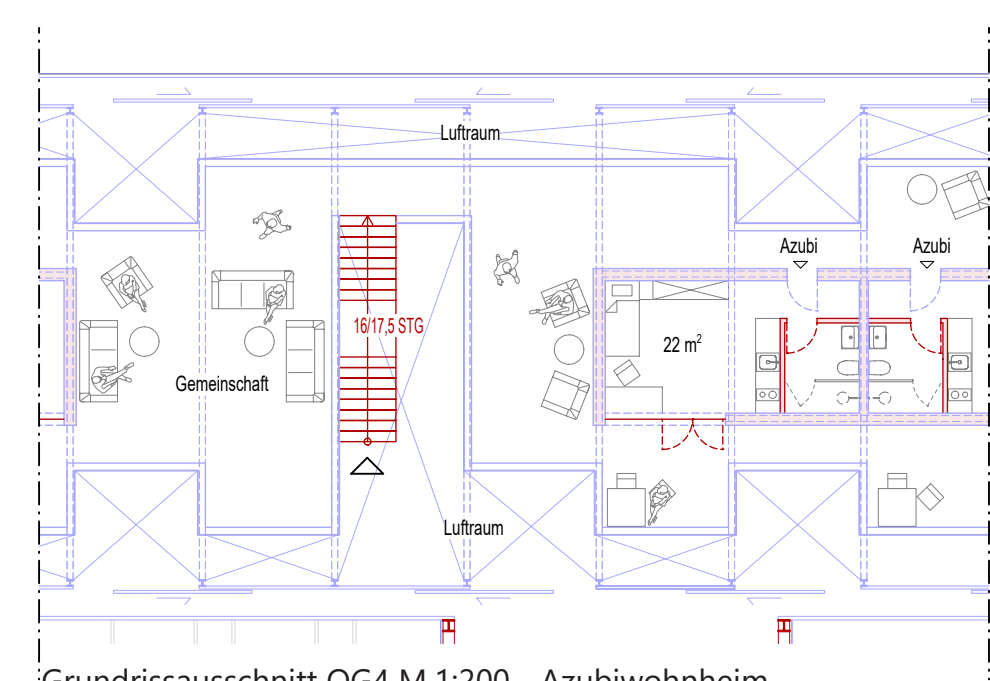
Grundriss OG3 M.1:500



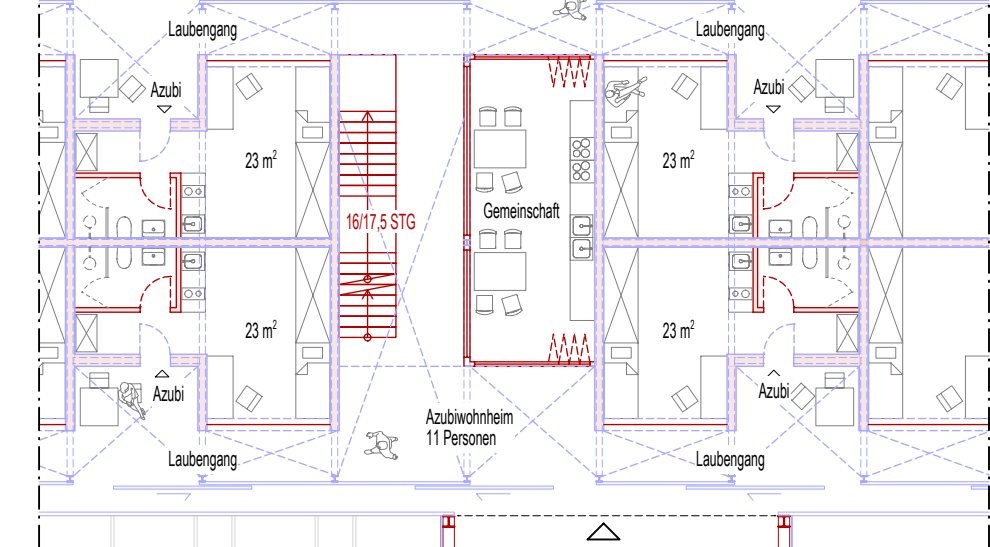
Grundriss OG2 M.1:500



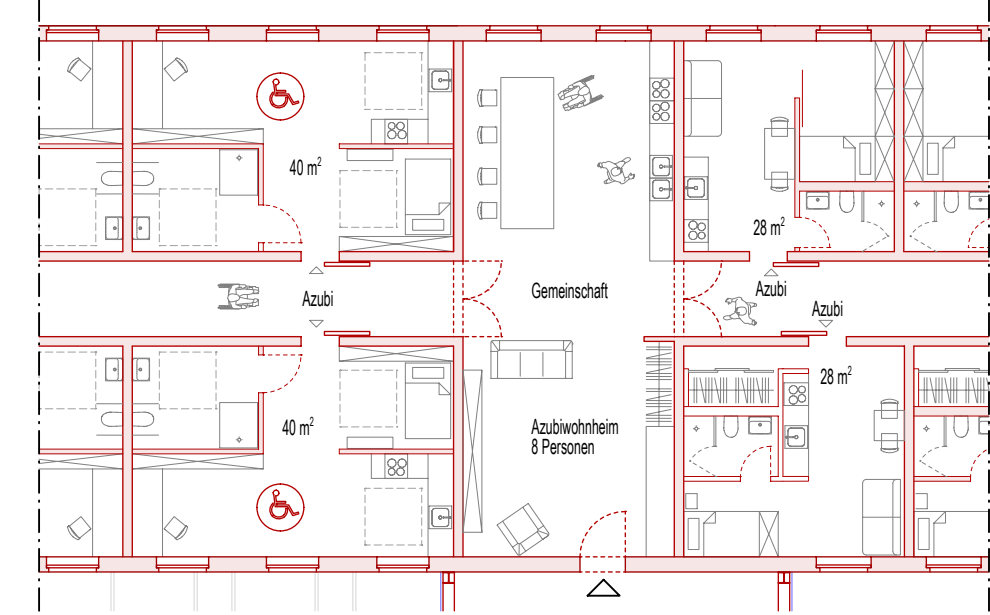
Grundriss EG M.1:500



Grundrissausschnitt OG4 M.1:200 - Azubiwohnheim



Grundrissausschnitt OG3 M.1:200 - Azubiwohnheim



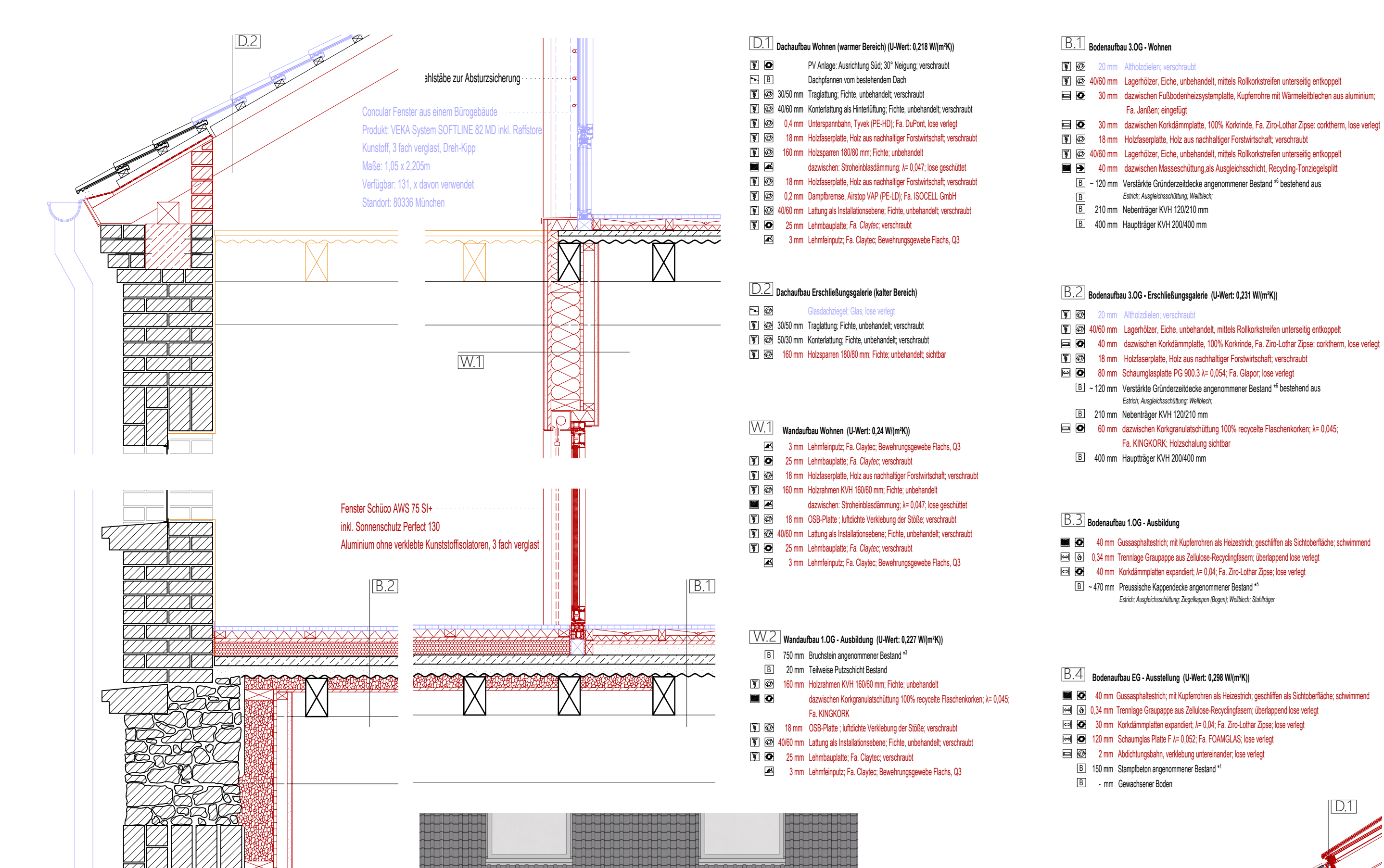
Grundrissausschnitt OG2 M.1:200 - Azubiwohnheim

**Legende:**

- Architektur
- Struktur
- ... (various symbols for doors, windows, furniture, etc.)

**Aufbaubeschreibung:**

Zur zeichnerischen Rekonstruktion der Bestandsstrukturen wurde zeitgenössische bautechnische Fachliteratur zeichnerisch herangezogen. Um eine historisch getreue Abbildung der Konstruktionstypen zu gewährleisten, Verwendete Quellen finden sich am Blatteende (unten rechts).



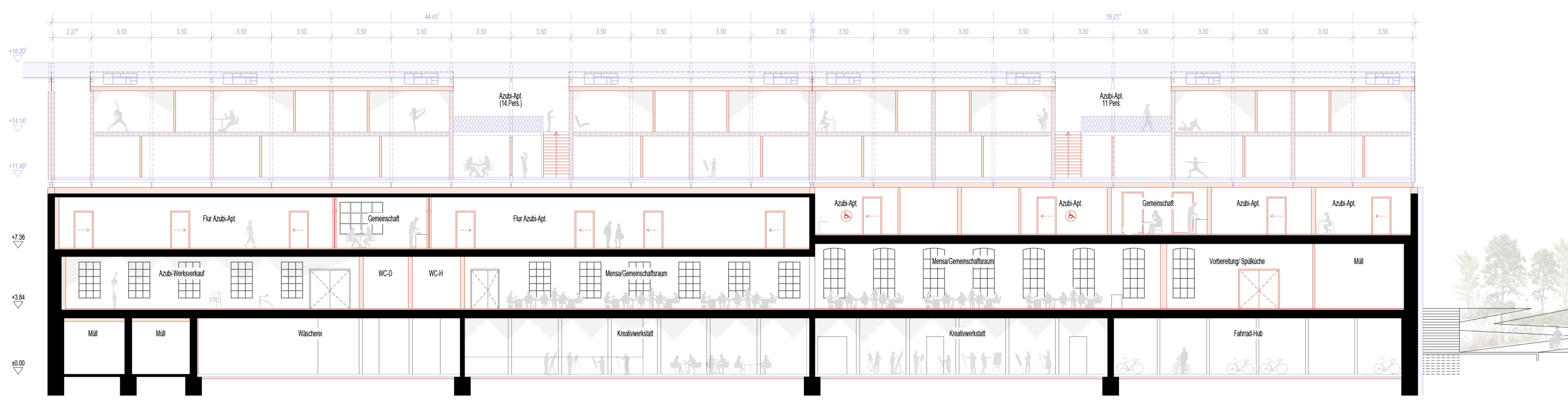
Geb. 1 Ansicht Nord M.1:200



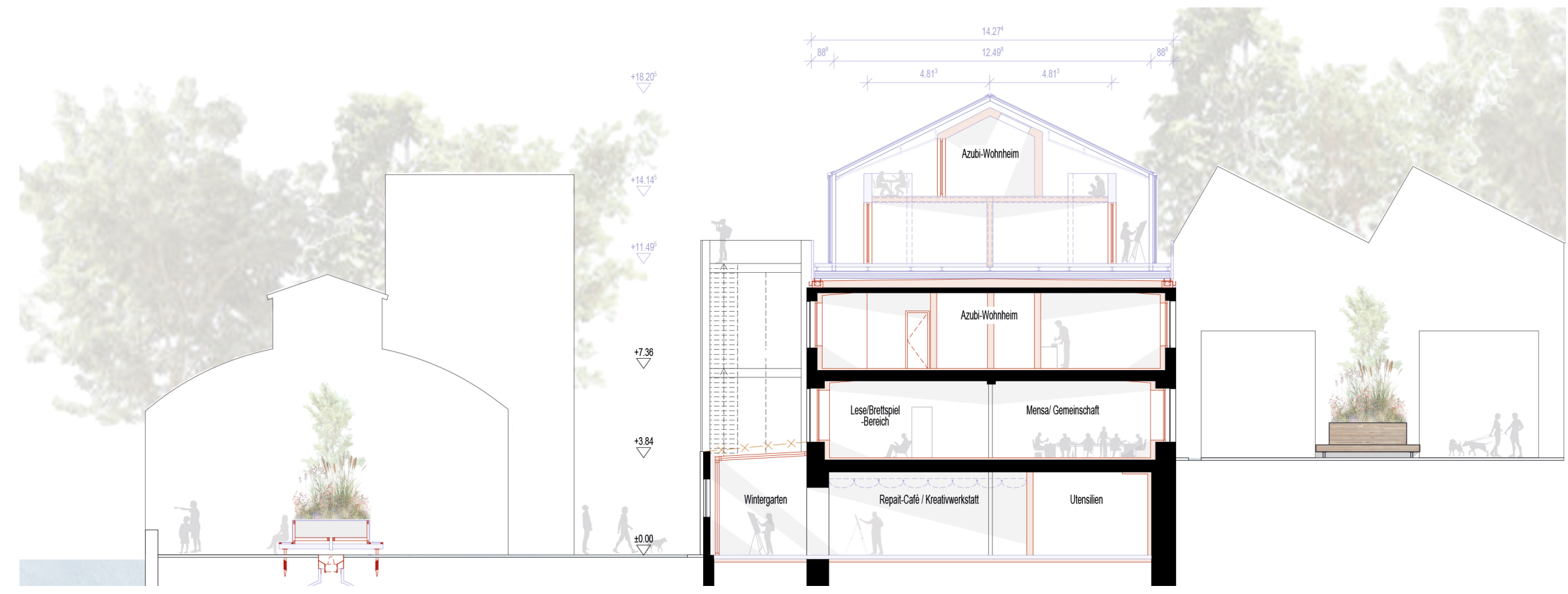
Innenperspektive Aufstockung Geb. 8



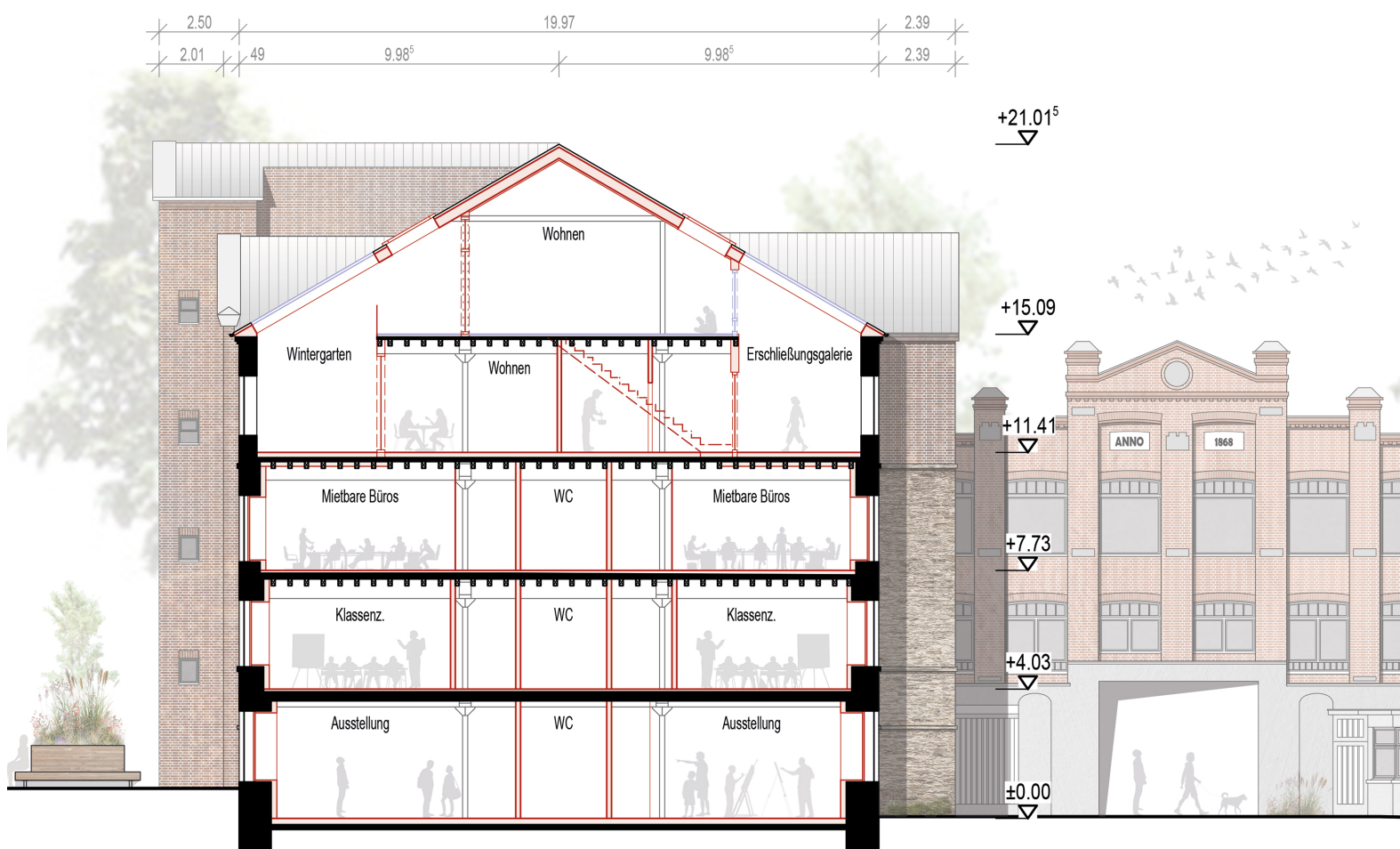
Geb. 8 Ansicht Süd M.1:200



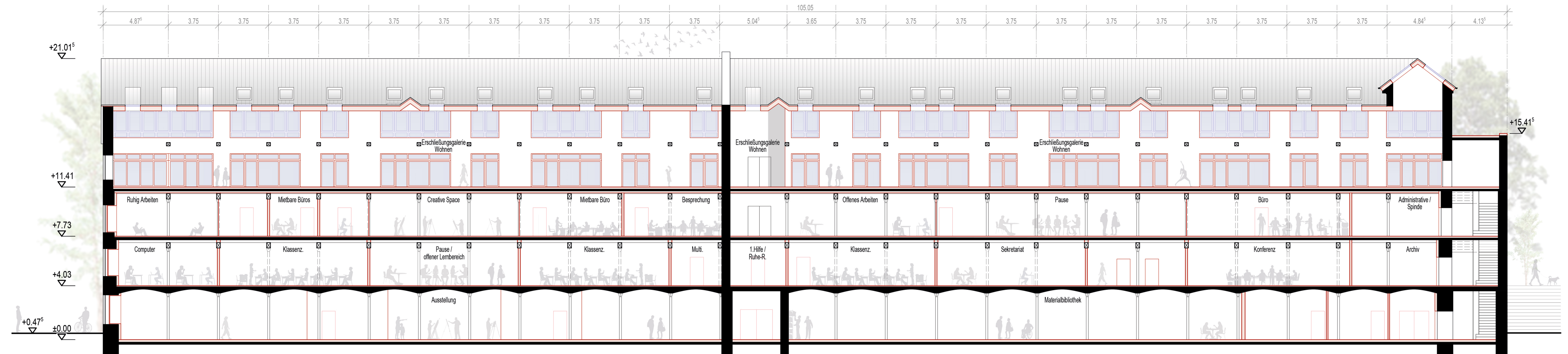
Geb. 8 Schnitt DD M.1:200



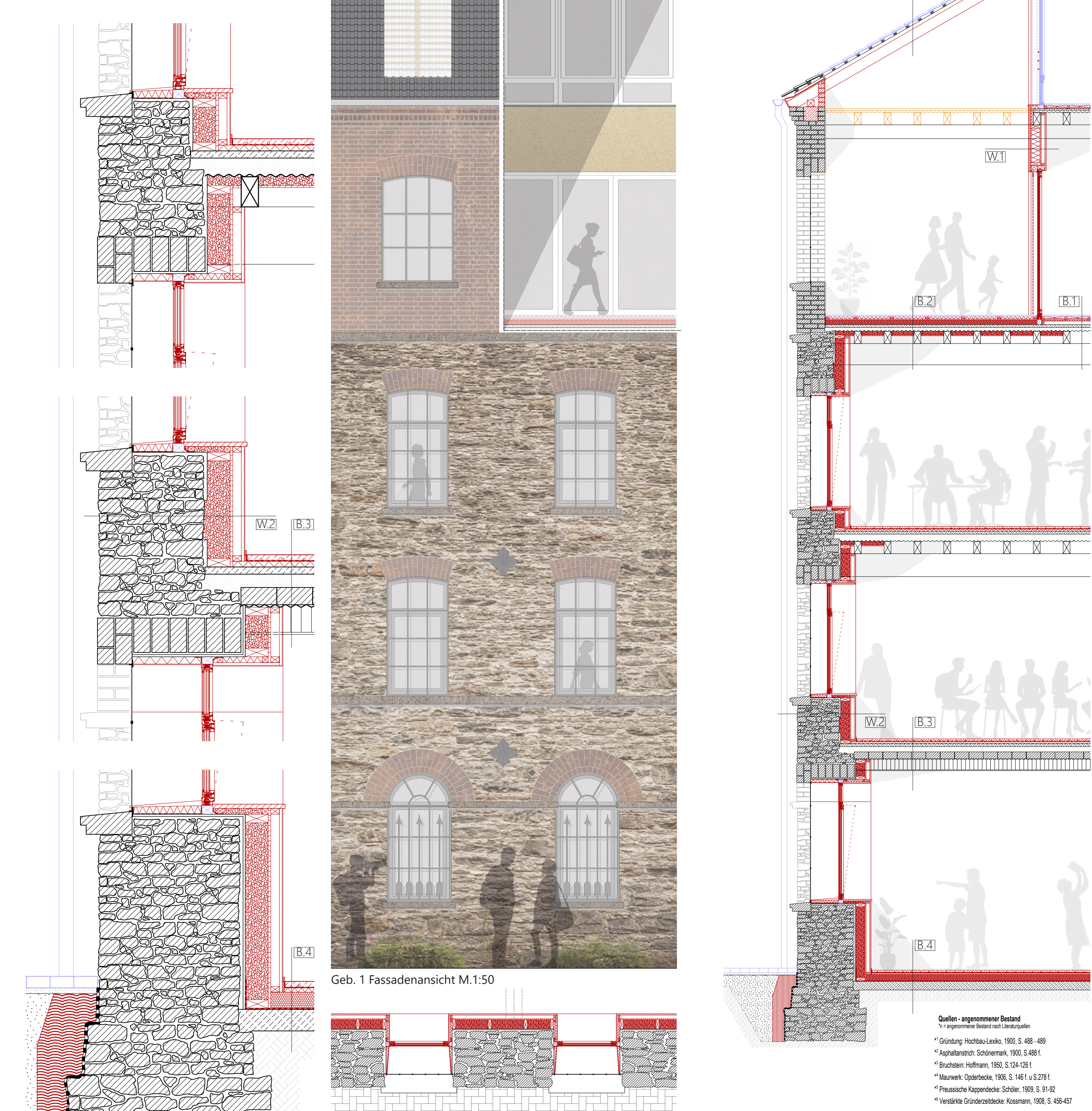
Geb. 8 Schnitt CC M.1:200



Geb. 1 Schnitt AA M.1:200



Geb. 1 Schnitt BB M.1:200



Geb. 1 Fassade M.1:50

Geb. 1 Detailschnitt M.1:20

Geb. 1 Horizontalschnitt M.1:50

Geb. 1 Vertikalschnitt M.1:50

Quellen: - architektur.de  
 - bauwelt.de  
 - bauverlag.de  
 - bauverlag.de  
 - bauverlag.de  
 - bauverlag.de